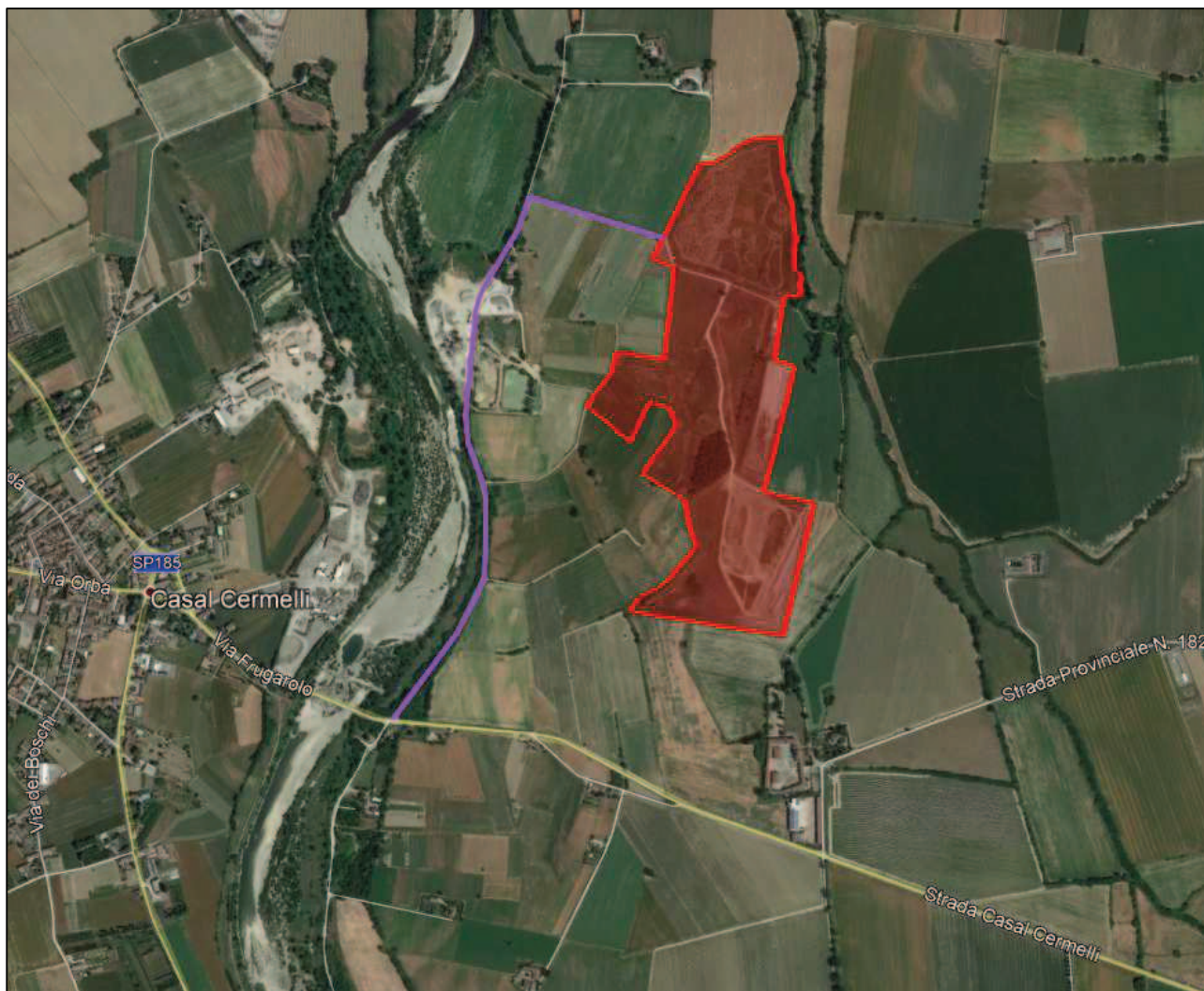


## 2.3 Ubicazione ed accessibilità

L'accesso all'area avviene mediante una strada campestre, che si diparte dalla S.P. 181, costeggia il torrente Orba in destra orografica, per circa 1,3 km, in direzione Cascina Pitocca, per poi svoltare a destra ed arrivare alla strada di accesso all'impianto in progetto.



Estratto foto aerea con indicazione dell'area oggetto di intervento (in rosso) e della viabilità di accesso all'area (in viola).